

# Rheoli risgiau ar y fferm ac yn y dalgylch



Mae dyfroedd Cymru yn darparu buddion cymdeithasol, amgylcheddol ac economaidd ar gyfer ein cymunedau a'n diwylliant. Mae dull rheoli maetholion dan arweiniad ffermwyr yn darparu strwythur i gydnabod ymdrechion amaeth wrth warchod yr adnodd gwerthfawr hwn er lles yr amgylchedd, ein dŵr yfed, cynhyrchu bwyd a'n diwydiant twristiaeth. Yn asesiadau ein dyfrffyrdd dan y Gyfarwydeb Fframwaith Dŵr, gwelir bod llygredd gwasgaredig yn un o'r effeithiau allweddol ar amgylchedd ein dyfroedd.

## Llygredd Gwasgaredig – Lleihau'r Risg

Mae cyflenwad dŵr glân a dibynadwy yn hanfodol ar gyfer pob fferm, amgylchedd a diwydiant. Mae'r rhan fwyaf o lygredd dim ond yn creu problemau unwaith iddynt adael y buarth neu'r cae. Mae effeithiau ffynonellau pwynt penodol a/neu llygredd gwasgaredig mewn dalgylch yn medru cronni, gan greu crynhoad o faetholion o nifer o ffynonellau gwahanol sydd wedyn yn effeithio yn negyddol ar gyrff dŵr a'u gwerth cymdeithasol, amgylcheddol ac economaidd.



## Ffosfforws - Llygredd pwynt penodol

Cyf. Model R.3. / R.4.

Nid yw pwyntiau penodol o lygredd yn perthyn i fuarth y fferm yn unig, gallant fod allan yn y dalgylch hefyd.

Mae lleoliad eich porthwyr neu eich cafnau dŵr yn medru cael effaith uniongyrchol ar ansawdd dŵr a lefelau maetholion eich afonydd.

Mae cyflenwad dŵr glân, dibynadwy yn hanfodol i bob fferm, amgylchedd a diwydiant sydd yn tynnu dŵr o'n gyrff dŵr.

## Gwahanu dŵr glân a dŵr brwnt

Cyf. Model R.1.

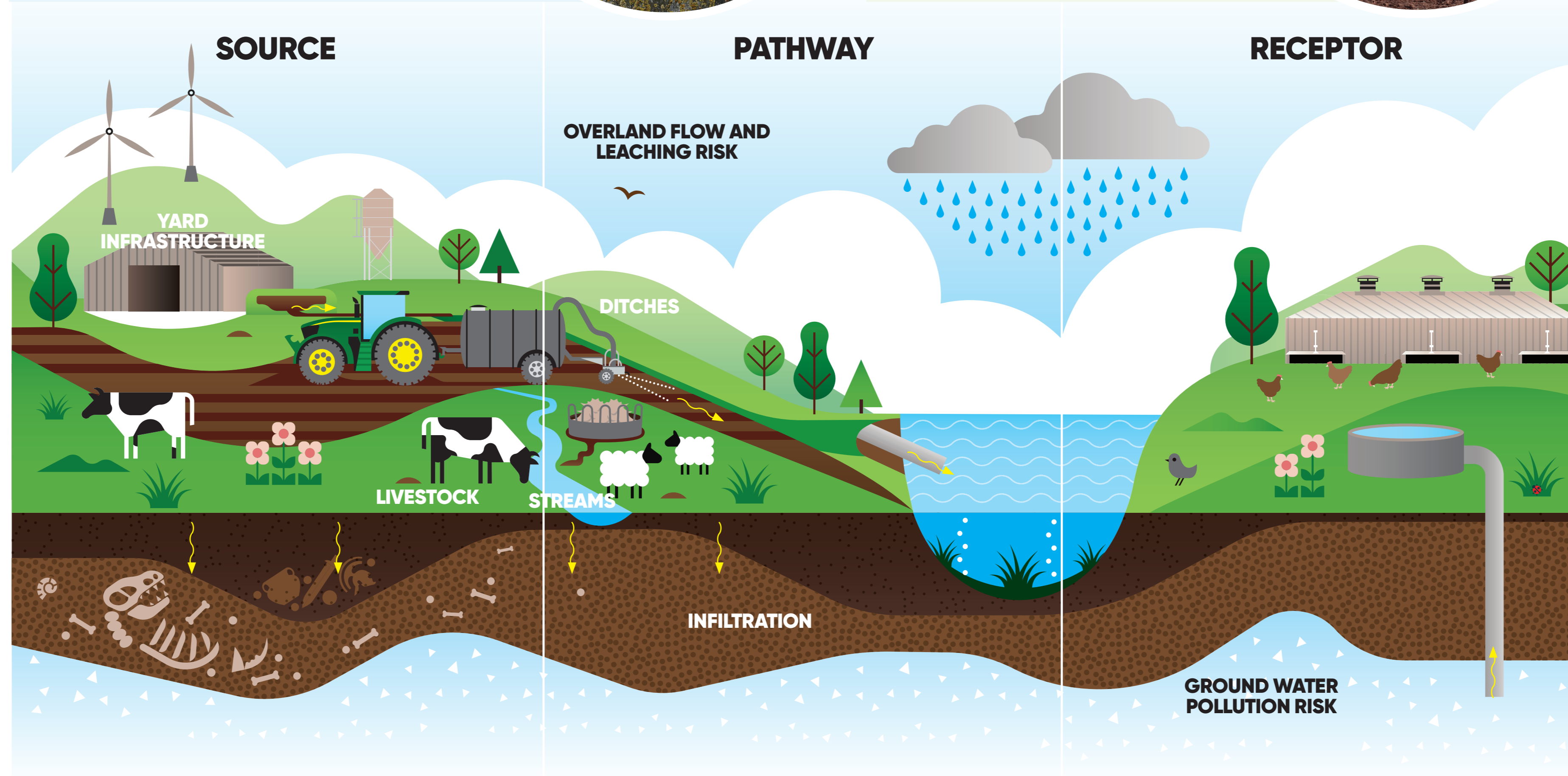
Mae faint o law sydd yn llifo i'ch system slyri/dŵr brwnt yn cael effaith uniongyrchol ar gynhwysedd eich storfa a'ch costau rheoli maetholion. Gan reoli eich systemau dŵr brwnt a dŵr glân gallwch greu nifer o fuddion ar gyfer eich busnes.



## Nitradau: Cynhaefu

Cyf. Model R.2.

Gall gynhaefu tymhorol gael effaith uniongyrchol ar ansawdd dŵr wrth i faetholion a phridd lifo i ffwrdd ar gyfnodau gwlyb.



## Priddoedd – Erydiad, dŵr ffo a thrwytholchi maetholion

Cyf. Model R.5. / R.6. / R.8. / R.9.

Mae effaith ffynonellau bychain o erydiad a/neu sathru yn gronol mewn dalgylch. Mae'r hyn sydd yn ymddangos yn ychydig bach o lif oddi-ar cae penodol, wedi iddo gyfuno gyda phob ffynhonnell arall sydd hefyd yn bwydo i'r un nant neu afon, yn medru cael effaith mawr ar ansawdd dŵr eich dalgylch.

## ATEBION CYFLYM

Adnabyddwch y risgiau o erydiad ar eich fferm, mae atal y rhain yn medru darparu 'atebion cyflym' i leihau'r risg o lygredd a gwella ansawdd dŵr eich fferm a'r afonydd cyfagos.



## Rheoli maetholion

Mae slyri yn llygru'n ddifrifol os yw'n mynd i'r man anghywir, megis dyfrffyrdd. Mae gormod o faetholion ar dir, neu storfa slyri sydd yn gollwng yn medru creu llygredd enbyd.

Mae colli maetholion i ddyfrffyrdd yn y modd hwn yn cael effaith amgylcheddol ac effaith economaidd ar fusnes eich fferm.



## FACT

Across the UK it is estimated that 2.9 million tonnes of soil is eroded each year.

## FACT

It can take up to 500 years to replace 1 inch of topsoil.

